

Mountain-Bike-Gruppe des PSC

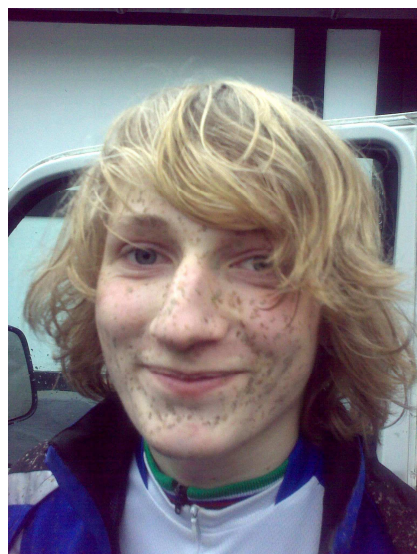
Gegründet im März 2010, hat die MTB-Gruppe des PSC die 2. Trainingssaison im Wald hinter sich und die 2. Wintersaison in der Sporthalle vor sich.

Von November bis März findet ein Mal pro Woche abends ein Hallentraining in der Sporthalle der 4-Täler-Schule in Holthausen statt.

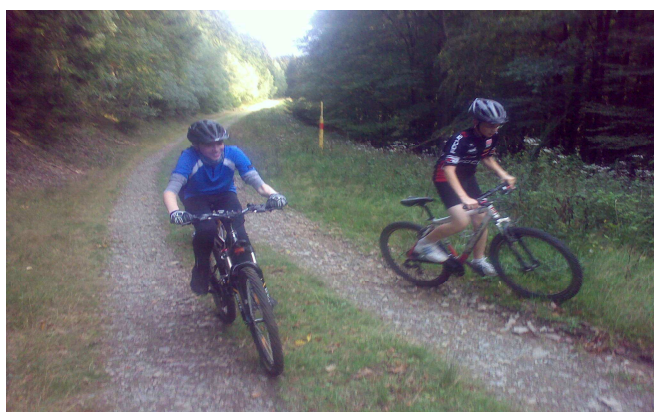
Dort spielen wir Fußball, Basketball und absolvieren jede Woche einen 10-Stationen-Zirkel.

Gefahren wird von März bis Oktober 1 mal pro Woche zu einem festen Termin im Wald und auf der Strasse.

Wir treffen uns am Gerätehaus der Löschgruppe Holthausen und erkunden von dort aus Plettenberg und Umgebung.



Wir fahren bei jedem Wetter, auch wenn Mann und Sportgerät nach dem Training teilweise recht intensive Pflege benötigen.



Wir sind eine Gruppe von ca. 8 –14 Jungs zwischen 10 und 16 Jahren. Dabei sind immer auch noch 2 –3 Väter und mindestens 1 großer Bruder. Mädels nehmen wir aber auch mit.

Bergauf fahren wir immer so, dass alle Spass haben.

Die Schnelleren Bergauffahrer warten auf die Langsameren und Bergrunter (downhill) sieht es dann meistens anders herum aus.



Nach fast 2 Jahren intensivem Training sind wir nun soweit, dass wir auch an Wettkämpfen teilnehmen können. Dabei steht nicht so sehr die absolute Leistung im Vordergrund, sondern der Spass an der gemeinsamen Teilnahme.

Wir nehmen auch an Lauf- und kombinierten Lauf- und Radwettkämpfen teil.

Im Sommer natürlich vor allem an MTB-Wettbewerben.



Ausserdem versuchen wir uns an anderen Herausforderungen, z.B. am Indoor-Klettern, dass im PSC ja auch möglich ist.



Und wir treffen uns nicht nur zum Lauf- und Radsport, sondern ab und an auch zum Feiern und zum Spielen.

Nach den Herbstferien findet unser Hallentraining immer Dienstags ab 17.15 Uhr in der Sporthalle der 4-Tälerschule in Holthausen statt.

Jungs und Mädchen im Alter von 10 – 16 Jahren mit Spaß am Mountain-Bike-Fahren sind bei uns herzlich willkommen.

Ansprechpartner:

Peter Hemscheidt
02391/917775 ab 17:00 Uhr